



Contribute to the earth benefit

# SAWA CLEAN

## 絲網全自動清洗機

### SC-MM7E

百分之百的清洗效果是  
杜絕不良品發生的唯一且最有效途徑！！



### 擁有3種清洗技術

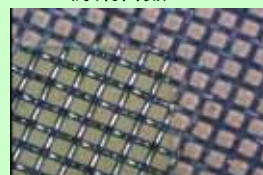
1. 超聲波直接傳播清洗（專利技術）
2. 特殊發泡樹脂清洗（專利技術）
3. 高壓噴霧清洗

清洗效果

絲網目數 # 300



清洗前



清洗后

### 特點

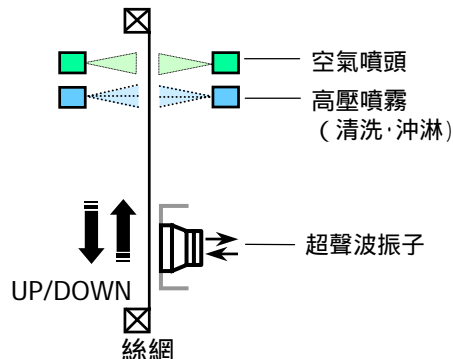
- 從清洗到乾燥，簡單一鍵設定！
- 完美的清洗效果，徹底解決手工清洗所無法清除的頑垢。
- 即使是超過1000mm的超大型絲網也能輕鬆應對。

### 產品規格

外形尺寸	W 1630 D 1020 H 1910mm	重量	350kg
電源	AC220V 50/60Hz	耗電量	550VA
氣壓	0.45 ~ 0.5MPa	排風速度	5m/sec
必須清洗液量	至少需要清洗液 36升	超聲波輸出	40kHz 300W
清洗方式	高壓噴霧清洗 + 超聲波清洗 + 特殊發泡樹脂清洗		
網板尺寸	320mm ~ 1000mm (如有左記範圍以外的網板尺寸，請聯係本公司詳談)		
推薦清洗液	HA-1245U (非水溶性清洗液) 1	HA-1285U (水溶性清洗液)	
清洗時間	2 約2分30秒 (以推薦清洗液為例)	約5分 (以推薦清洗液為例)	
乾燥時間	2 約8分~ (以推薦清洗液為例)	約15分~ (以推薦清洗液為例)	

1 使用HA-1245U時建議選用消臭中和器等裝置提高設備的安全性能。  
2 清洗時間和乾燥時間以880X880mm的絲網為例。

### 清洗結構



如有規格改變，將不再另行通知，敬請諒解 2007.1



### 株式會社颯華 上海代表處

中國上海市漕寶路103號自動化儀錶城1105-1106室  
 TEL: +86-21-64758273/64758573 FAX: +86-21-64757290  
 公司主頁: <http://www.sawa-corp.co.jp>  
 MAIL: [info@sawa-sh.com.cn](mailto:info@sawa-sh.com.cn)

特約經銷商