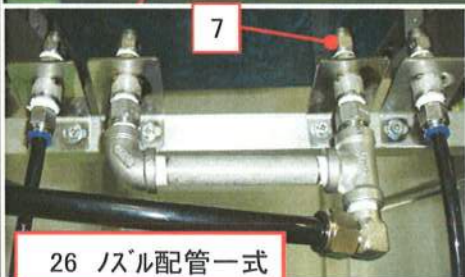
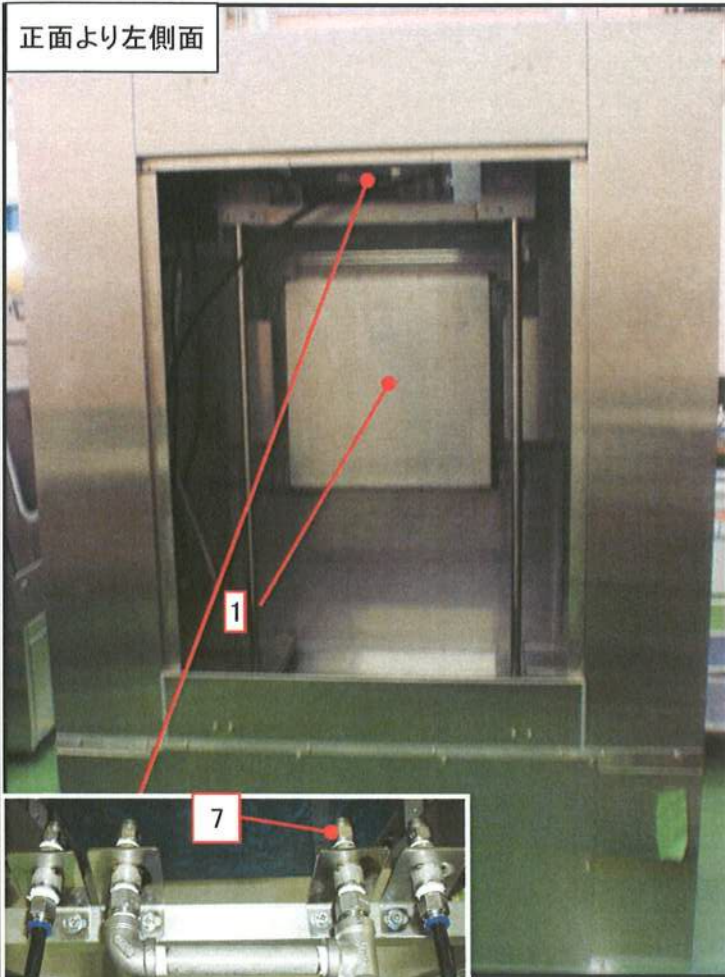


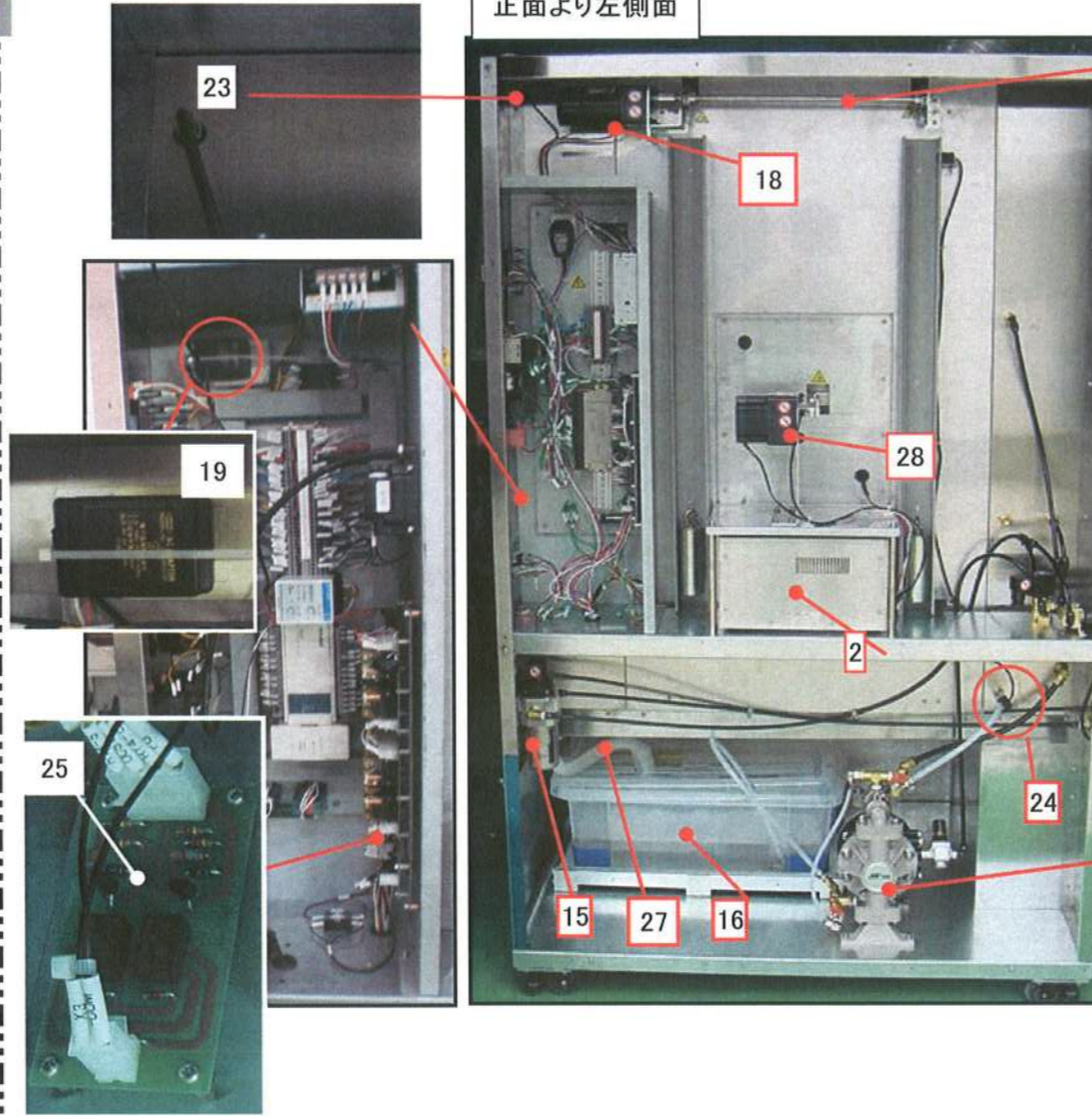
# SC-MM3-2, BM500部品リスト

正面より左側面

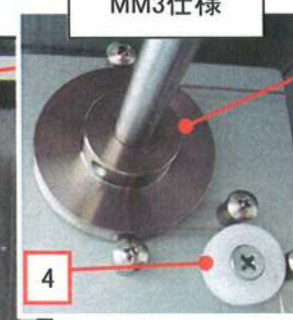


26 ノズル配管一式

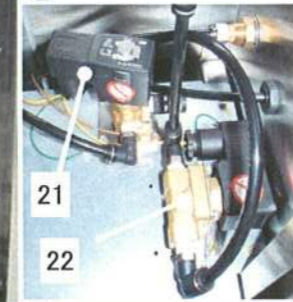
正面より左側面



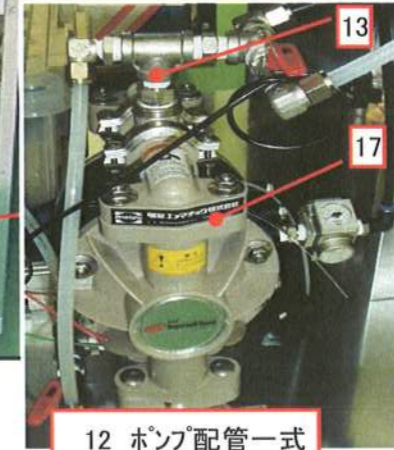
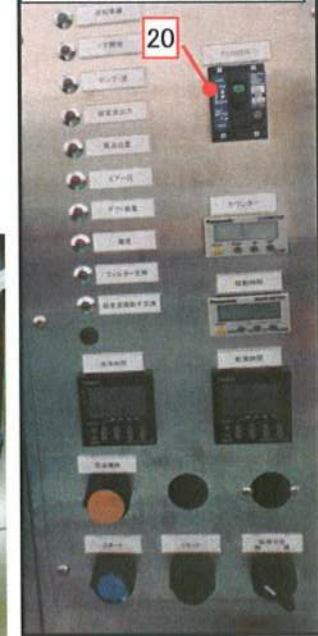
MM3仕様



BM500仕様

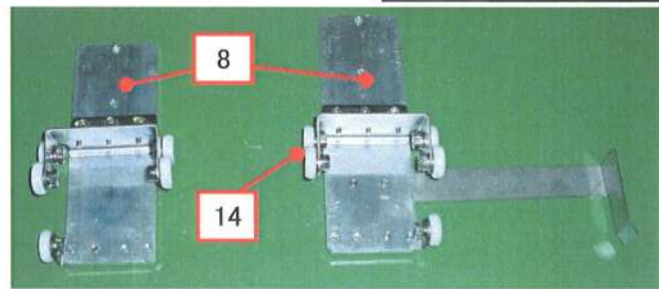
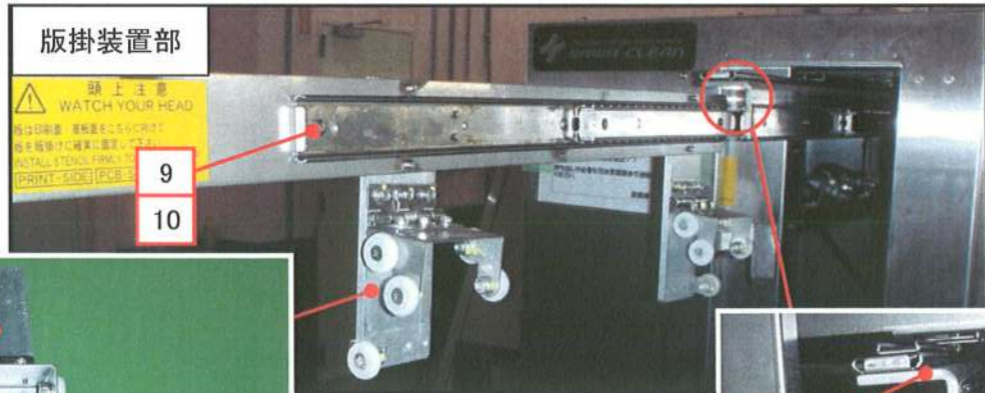


コントロールパネル部

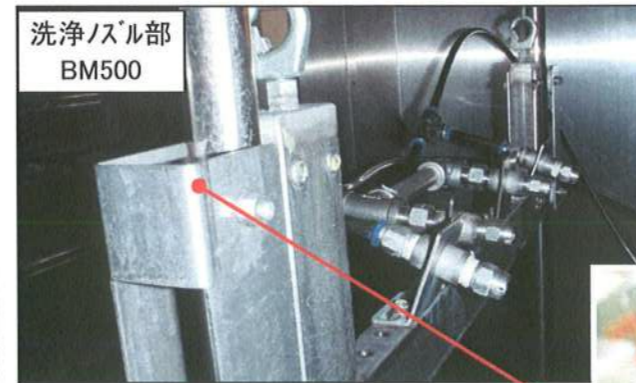


12 ポンプ配管一式

版掛装置部



洗浄ノズル部  
BM500



## SC-MM3-2、BM500部品リスト詳細

No.	品名	品番	備考	交換基準	MM3	BM500	通常時 在庫
1	洗浄ヘッド	EXMM3-SH2	標準	稼働時間(1000h)or劣化、発振しない(抵抗値検出)等	○	○	有
		EXMM3-SH	大型ヘッド	稼働時間(1000h)or劣化、発振しない(抵抗値検出)等	△	×	有
2	超音波発振器	EXSC-3000-22WA	標準	発振停止、出力異常検出、経年劣化等	○	○	有
		EXSC-5000-63A	大型ヘッド用	発振停止、出力異常検出、経年劣化等	△	×	有
3	ユニットワイヤー	EXMM3-WR	SC-MM3標準	破断、ささくれ、寿命(100,000往復)等	○	△	有
		EXBM500-WR	SC-BM500標準	破断、ささくれ、寿命等	△	○	有
4	駆動ヘアリング	EXMM3-WR-BA-4	MM3標準のワイヤーガイド樹脂コ	磨耗、脱落等	○	△	有
5	丸ベルトプーリー	EXMM3-CIBP-P10	共通仕様	磨耗、かすれ傷等	○	○	無
6	ノズルユニットガイドコロセット	EXBM500-DO24-H6W1	強化仕様のみ(4個/セット)	磨耗、脱落等	△	○	無
7	洗浄ノズル	EXMM3-NZS	SUS製 90度 3.6 $\frac{\mu\text{m}}{\text{m}}$ (1個)	つまり、硬化、錆等	仕様による		無
		EXCM-11539S	SUS製 115度 3.9 $\frac{\mu\text{m}}{\text{m}}$ (1個)	つまり、硬化、錆等			無
8	版チャック	EXMM3-HCK-LR	標準品	磨耗、固着等	○	○	無
9	版掛スライドレール	EXMM3-HSR	3本	固着、破損等	○	○	無
10	版掛スライドレール(1本)	EXMM3-HSR-1	1本	固着、破損等	○	○	無
11	レール連結金具	EXBM500-RCMF	アルミ+ヘリサート	破損等	○	○	無
12	ポンプ配管部材一式	EXMM3-AP-PD02P	SUS製	つまり、劣化、錆、寿命等	○	△	無
13	配管部材一式	EXMM3-HB	SUS製	つまり、劣化、錆等	○	△	無
14	ヘアリング	EXCM-BR22-CHK	版チャックコ	磨耗、脱落等	○	○	無
15	フィルターレギュレーター(配管含む)	EXCM-FR-1		劣化、寿命、割れ等	○	○	無
	フィルターレギュレーター1次側配管	EXCM-FR-1H		劣化、寿命、割れ等	○	○	無
16	リサイクルタンク	EXCM-RT-40	PP製	劣化、割れ等	○	○	無
		EXCM-RT-40-FS	PP製 フロートセンサー付	劣化、割れ等	△	△	無
17	エアポンプ	EXCM-AP-666053		つまり、寿命等	○	○	有
18	上下ノズル用モーター	EXCM-A7R15-G790		寿命、破損等	○	○	無
19	ACアダプター	EXCM-ACA-SA-J7V50		寿命、破損等	○	○	無
20	漏電ブレーカー	EXCM-BJS1521	国内用	寿命、破損等	○	○	無
		EXCM-BJS1521-00F1	海外用	寿命、破損等	○	○	無
21	電磁弁		洗浄用	寿命、破損等	○	○	無
22	電磁弁	EXCM-DB-APS	乾燥用	寿命、破損等	○	○	無
23	ドアセンサー	EXCM-MS3		破損等	○	○	有
24	液有無センサー	EXCM-EAN-SPX613		破損等	○	△	無
25	超音波異常基板	EXCM-US-PCB		破損等	○	○	有
26	洗浄ノズル配管部材一式	EXMM3-SNHB	SUS製	つまり、劣化、錆等	○	○	無
27	排液ホース	EXCM-DR-W		劣化、破損等	○	○	有
28	UDモーター	EXCM-5GN15K-UD		寿命、破損等	○	○	無