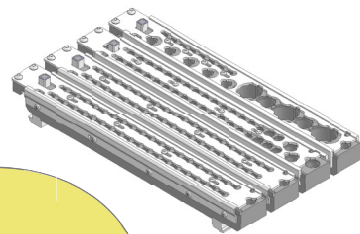


超音波マウンターノズル洗浄検査装置



SCI-EZY



マウンターから
そのままセット

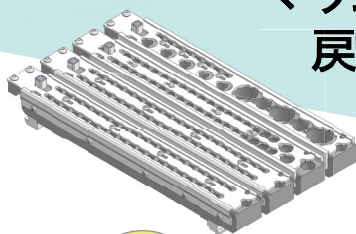
この1台で
洗浄
検査
トレーサビリティ



YAMAHA
YRM20



終了後
マウンターへ
戻すだけ



STEP
01



超音波とバキューム
の力でノズル内部を
徹底洗浄

STEP
02



各種検査(一部オプ
ション)で不良ノズル
を検出

STEP
03



ノズル1本単位での
履歴管理が可能

手洗浄に比べて

約150分以上※の作業工数削減！

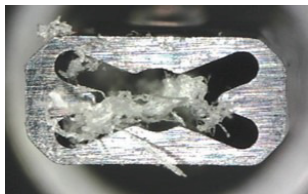
※ 1台/最大152本の場合

ノズルホルダーをセットして
スタートボタンを押すだけ！

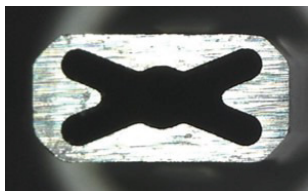
ラクラク全自動！

≫ 洗浄効果

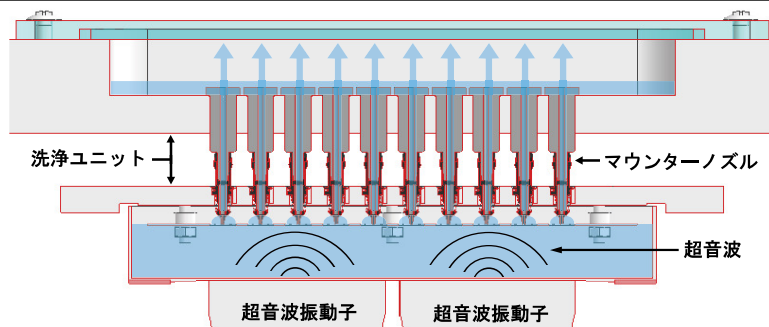
洗浄前



洗浄後



≫ 洗浄原理

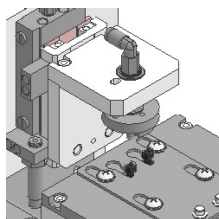


超音波によりノズル先端の汚れを剥離させ、精製水を吸引することでノズル内部を通過する際、内部に付着している汚れもムラなく洗浄します。

≫ 検査方法

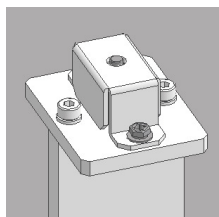
エア圧力検査

エア圧力によってノズル先端の詰まりを検査します。

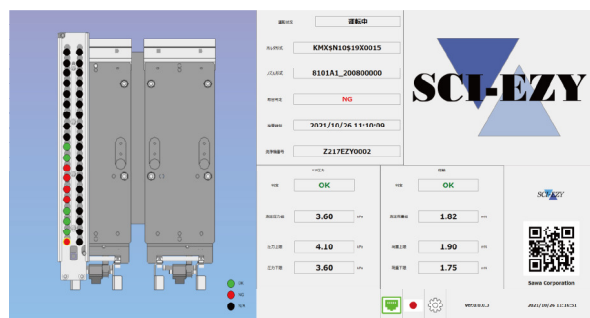


摺動検査 (オプション)

荷重測定によりノズルの摺動不良を検出します。



PC画面で確認可能



専用の管理PCソフトで検査結果を確認することが可能です。「洗浄履歴」「検査結果」はノズルIDに紐づけられて管理PC内にログ保管されるため、過去結果の読み出しも可能です。

≫ 製品仕様

製品品番	SCI-EZY
外形寸法	W 800 D 800 H 1,500mm (表示灯込 H 1,902mm)
重量	約290kg (乾燥重量)
電源	単相AC100~240V
超音波	周波数38±4kHz 出力60W
圧縮エア	0.45MPa 400NL/min
ノズルホルダー数	1~4 (マウンター1台分)
対象ノズル	80系(QFP用や大型部品用は対象外)
認証規格	CE (RoHS2)
タクトタイム ※1	62分以下

※1：1台/最大152本標準運転の場合

上記仕様は予告なく変更する場合があります。

製造元

株式会社サワーコーポレーション
SAWA

〒573-0128 大阪府枚方市津田山手2-17-1
TEL: 072-859-7286 FAX: 072-859-7287
MAIL: info@sawa-corp.co.jp
URL: www.sawa-corp.co.jp

詳しくはお気軽にお問い合わせください。



サワーコーポレーションは持続可能な開発目標 (SDGs) を支援しています。

CLG-0063-1