

高メッシュスクリーンの洗浄に！

製品不良をなくすため、
スクリーン印刷後のマスク洗浄は必須です。



こんな
お客様に

- 1日の洗浄枚数が多く、洗浄能力が必要。
- ファインパターンの洗浄に困っている。
- 作業環境の改善をしたい。
- 製品品質を向上させたい。

ボタン1つで洗浄から乾燥までOK！

各設定はタッチパネルで簡単設定。

高精細メッシュも洗浄可能

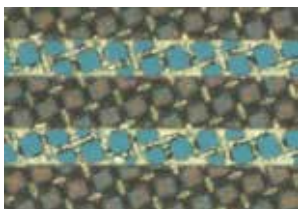
当社独自の洗浄技術(超音波を直接伝播することにより、弱い出力でも最大の洗浄効果を発揮する)により、#500の高精細スクリーンも洗浄可能です。

カスタマイズが可能

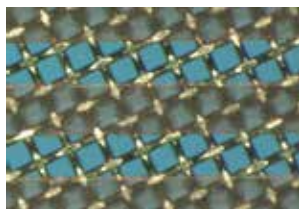
SC-MM7Vはお客様のご要望に応じた仕様変更が可能。
1000mm角を越える大型版にも対応可能。

洗浄効果

洗浄前

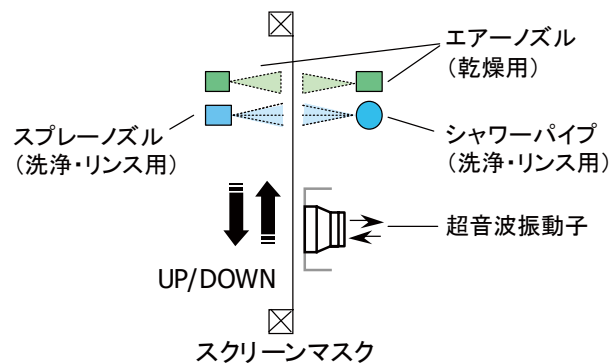


洗浄後



メッシュ数#500

洗浄構造



製品仕様

製品品番	SC-MM7V
装置外形	W 1,770 × D 1,100 × H 2,105 mm (表示灯含むと H 2,480mm)
重量	400kg (乾燥重量)
対応スクリーンサイズ	550 × 600mm ~ 1,000 × 1,000mm 上記以外のサイズはご相談ください。
電源	AC100V ± 10V 50/60Hz 600VA
超音波出力	40kHz 300W
入力エア	0.4MPa 800NL/min (Peak)
排気ダクト	必要排気風速 5m/sec ダクト径 φ148mm
洗浄液初期投入量	36リットル
洗浄時間	約5分 ~ /版※
乾燥時間	約8分 ~ /版※
※ 洗浄・乾燥時間は、当社推奨洗浄液 (HA-1245) 使用の場合。 洗浄・乾燥時間は条件により変わります。	

仕様及び外観は改良のため予告なく変更する場合があります。 2014.04_3



地球益につくす

株式会社サワーコーポレーション

〒573-0128 大阪府枚方市津田山手 2-17-1

TEL:072-859-7286 (営業直通) FAX:072-859-7287

www.sawa-corp.co.jp Email:info@sawa-corp.co.jp