



そのメタルマスク、本当にきれいですか？

特許出願中

メタルマスク開口検査装置

SCI-MCC



微細開口を
簡単チェック!

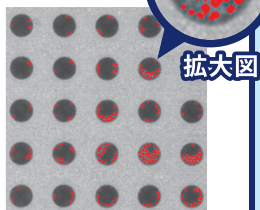
easy

半田印刷の
品質向上を実現!

UP

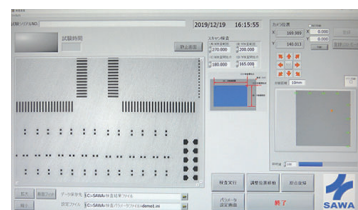
見える化でお悩みを解決!

洗浄後のメタルマスク
開口の半田残渣・ゴミ付着
を全数検査。検出された
半田残渣や付着ゴミは
赤く表示されます。



簡単設置・簡単操作!

指定エリアの開口だけを
全数検査、NGポイントの
キャプチャー保存が可能。
Garberデータなどの
事前登録が不要です。



オプションでさらに機能向上!

テンション測定機能追加可能。
バーコードリーダー追加で簡単トレーサビリティ。



製品仕様

製品品番	SCI-MCC
外形寸法 重量	W1,160 D1,520 H1,500mm 約210kg
入力電源・電流	単相AC100V±10V 50/60Hz 300VA
エア	0.3MPa エア使用量約20NL/min
PC	OS:Windows10 Home 64bit CPU:core i7 MEM:8GB HDD:SSD 500GB モニター:20inch Full HD キーボード・マウス(有線)
枠寸法	Mサイズ:L 550×600/650mm Lサイズ:□736mm
検査エリア	400×400mm
処理速度	開口検査:約5分以内 テンション測定:約1分前後

上記仕様は予告なく変更する場合があります。2023.08

CLG-0060



株式会社サワーコーポレーション

〒573-0128 大阪府枚方市津田山手2-17-1
TEL:072-859-7286 FAX:072-859-7287
MAIL:info@sawa-corp.co.jp URL:www.sawa-corp.co.jp/



SUSTAINABLE DEVELOPMENT GOALS

サワーコーポレーションは持続可能な開発目標 (SGDs) を支援しています。